

AGEPAN[®]

**AUCH
ERHÄLTlich:**
AGEPAN[®] THD
install – ohne
vorgefräste
Schlitze

AGEPAN[®] THD install pro

Die Dämmplatte mit vorgefrästen
Installationskanälen.

A brand of
**SONAE
ARAUCO**

KOMFORTABEL VERARBEITEN, ZEIT SPAREN

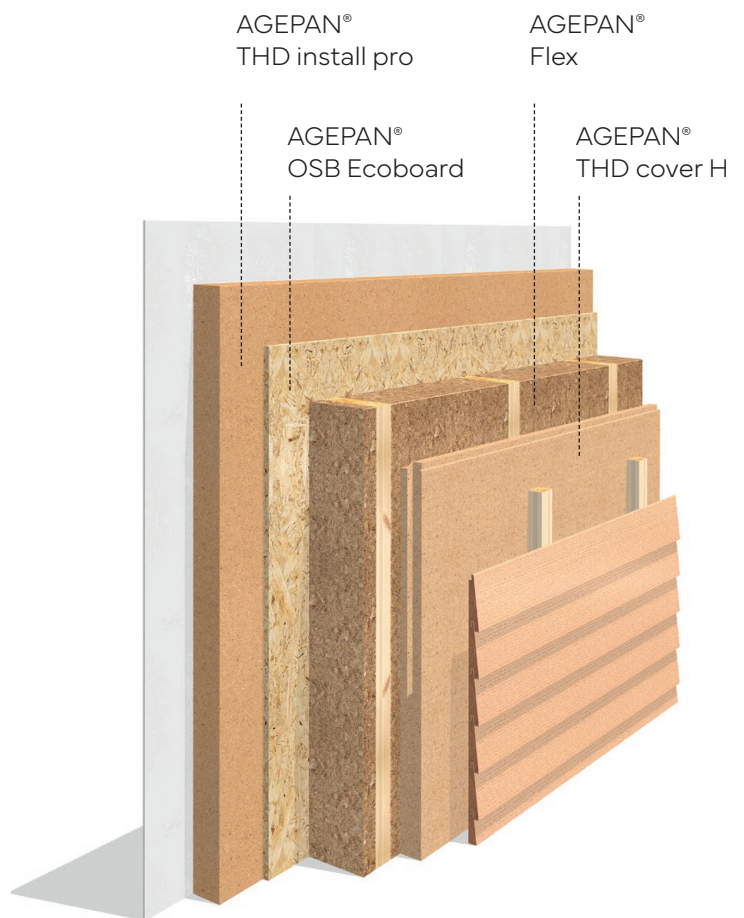
AGEPAN® THD install pro mit vorgefertigten Schlitzten überzeugt als vielseitige Holzfaserplatte nach EN 13171 im Innenbereich als Wand- und Dachdämmung. Diffusionsoffen, wärmedämmend und sorptionsfähig, sorgt sie für ausgeglichene Temperaturen und ein angenehmes, behagliches Raumklima – der perfekte Baustein für komfortables Wohnen.

Dank ihrer druckfesten Oberfläche ist sie die optimale Wahl – als Installationsebene ebenso wie als dauerhafte, zuverlässige Innendämmung. Die feste Deckschicht erlaubt die direkte Befestigung von Gipsbauplatten und sogar eine Putzbeschichtung mit zugelassenen Systemen (z. B. Rotkalk von Knauf Gips KG) oder Lehmputzen.

Die natürlichen Holzfasern tragen durch ihre hygroskopischen Eigenschaften aktiv zu einem angenehmen Raumklima bei: stabile Temperaturen, weniger Schwankungen – und spürbar mehr Wohnkomfort. Mit ihrer abriebfesten Oberfläche und der außergewöhnlich einfachen Bearbeitung mit sauberen Schnittkanten überzeugt die AGEPAN® THD install pro auch in der Verarbeitung.

Zeit sparen durch vorgefräste Schlitzte

Die vorgefrästen Schlitzte ermöglichen eine schnelle und saubere Herstellung von Installationskanälen – für mehr Effizienz, weniger Schmutz und eine deutliche Zeitersparnis auf der Baustelle.



+ EINFACHE BEFESTIGUNG

Leichte Konsollasten, wie Bilder oder Regale (bis zu 25 kg pro Schraube), können direkt ohne Dübel oder zusätzliches Befestigungsmaterial angebracht werden. Kürzere Schrauben genügen, was Zeit beim Einbau spart und gleichzeitig die Dampfbremsebene schützt.



+ ZEITSPARENDE INSTALLATIONEN

Vorgefräste Schlitze ermöglichen eine schnelle und unkomplizierte Verlegung von Kabeln und Leitungen. Weniger Staub reduziert den Reinigungsaufwand und sorgt für eine spürbare Zeitersparnis auf der Baustelle.

+ ALLES AUS EINER HAND

Kompatible, perfekt aufeinander abgestimmte Systemprodukte für maximale Sicherheit und reibungslose Abläufe.

+ ABRIEBFESTE OBERFLÄCHE

Dank der stabilen, druck- und abriebfesten Oberfläche entsteht weniger Faserabrieb. Das beschleunigt die Verarbeitung, senkt Zeit- und Kostenaufwand und vermeidet Nacharbeiten.



+ DIREKT VERPUTZBAR

Mit zugelassenen Systemen wie Knauf, Claytec, etc.

+ QUALITÄTS-PRODUKT


Hohe Standards, nachhaltig produziert in Deutschland – und damit ein geringer CO₂-Fußabdruck.

+ ZUKUNFTSORIENTIERT

Umweltfreundliches Produkt: Holz als natürlicher CO₂-Speicher, das zu 100 % aus verantwortungsvoller, kontrollierter bzw. zertifizierter Waldwirtschaft stammt.



Einsatzgebiete Anwendungsbereich nach DIN 4108-10-2021-11

Wand		
	Dämmung von Holzrahmen-, Holztafelbauweise und vergleichbaren Gefachen	WH
	Innendämmung der Wand	WI
	Dämmung von Rauntrennwänden	WTR

Lieferinformationen

Dicke (mm)	Kante	Format (mm)	Deckmaß (mm)	Deckmaß Platte (m ²)	Stück/Paket	Pakete/Palette	Gewicht/Palette (kg)
60	stumpf	2650 x 600	2650 x 600	1,59	12	1	280

Technische Daten

Eigenschaft	Einheit	Wert
Produktnorm		DIN EN 13171
Rohdichte ρ	kg/m ³	~ 230
Nennwert Wärmeleitfähigkeit λ_D	W/mK	0,049
Bemessungswert Wärmeleitfähigkeit λ_B	W/mK	0,051
Wasserdampfdiffusionswiderstandszahl μ	-	3
Druckspannung/-festigkeit	kPa	≥ 250
Zugfestigkeit senkrecht zur Plattenebene	kPa	≥ 15
Kurzzeitige Wasseraufnahme	kg/m ²	≤ 1
Spezifische Wärmekapazität	J/kgK	2100
Maximale Einsatztemperatur	°C	110
Formaldehyd-Emissionsklasse		E1*, NAF** (<0,03 ppm)
Brandverhalten Euroklasse nach DIN EN 13501-1		E
Plattenkennzeichnung		WF-EN 13171-T4-CS(10/Y)250-TR15-WS1,0-MU3
Entsorgung		Altholzkategorie: A2/Abfallschlüsselnummern (AVV): 030105, 170201

* Erfüllt die Anforderungen nach Chemikalien-Verbotsverordnung [E05]

** NAF = No-Added Formaldehyde, formaldehydfrei verleimt

Bauphysikalische Kennwerte

Eigenschaft	Einheit	Plattendicke (mm)
		60
Nennwert Wärmedurchlasswiderstand R_D	m ² K/W	1,20
Wärmedurchlasswiderstand R	m ² K/W	1,15
Wasserdampfdiffusionsäquivalente Luftschichtdicke s_d	m	0,18

Sofern Brandschutz-Wandkonstruktionen gemäß allgemeinem bauaufsichtlichen Prüfzeugnis (abP) erstellt werden, sind Befestigungsmittel und Abstände entsprechend dem abP einzuhalten. Die Herstellerangaben zu Bekleidungsplatten und Verbindungsmitteln sowie die einschlägigen Normen und Fachregeln sind zu beachten.

Allgemeine Hinweise

AGEPAN® THD install pro ist eine vorgeschlitzte Innendämmung im Wandbereich zum einfachen Einarbeiten von Leerrohren für Installationen. AGEPAN® THD install pro wird meist nur in bestimmten Wandbereichen benötigt und zusammen mit der AGEPAN® THD install verlegt.

- + Nur unbeschädigte Platten verarbeiten
- + Einzelne Platten hochkant bewegen
- + Material vor Befeuchtung schützen

Einsatz als Innendämmung und Installationsebene

Vorbereitung des Untergrundes für die Verlegung der AGEPAN® THD install pro:

- + Geeignete Untergründe sind AGEPAN® OSB 3 Ecoboard und AGEPAN® OSB 4 Ecoboard, Mindestdicke 15 mm
- + OSB-Platten gemäß statischer Erfordernis verlegen und befestigen
- + Luftdichtes Abkleben aller Plattenstöße, Wandanschlüsse und Durchdringungen
- + Eine Überprüfung der Luftdichtheitsschicht, beispielsweise mittels Blower-Door-Test, wird vor dem Verlegen der AGEPAN® THD install pro empfohlen

AGEPAN® THD install pro auf dem vorbereiteten Untergrund verlegen:

- + Innen- und Außenseite der AGEPAN® THD install pro sind zu beachten
- + **WICHTIG: Die vorgeschlitzte Seite zeigt zum Raum**
- + Platten sind vertikal (Abb. 1) zu verlegen
- + Platten passgenau, fugendicht verlegen, Stoßversatz beachten
- + Befestigung der AGEPAN® THD install pro gemäß Tabelle 1

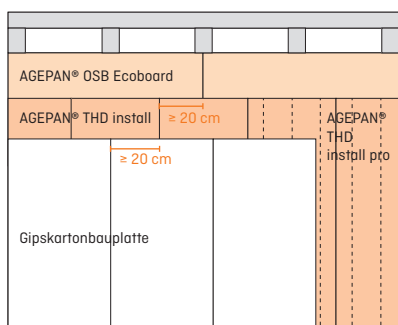


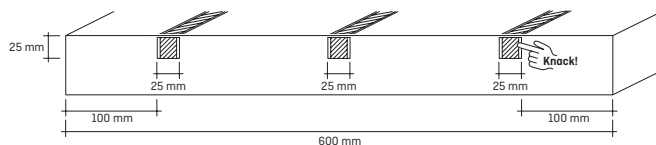
Abb. 1: Vertikale Verlegung AGEPAN® THD Install pro und AGEPAN® THD install auf AGEPAN® OSB Ecoboard mit GKB

Befestigung vertikal verlegter AGEPAN® THD install pro auf AGEPAN® OSB Ecoboard

Befestigungsmittel	Randabstand (Plattenrand)	Reihenabstand	Abstand vertikal
Senkkopf-Holzschraube Ø 5 mm	≥ 40 mm	≤ 625 mm	≤ 150 mm
Klammer Haubold (Winkel 30°) KG 700 CNK / BS 29000 für Nutzungsklasse 2, Mindestklammerlänge 75 mm	≥ 15 mm	≤ 625 mm	≤ 150 mm

Tabelle 1

Einarbeiten der Installationskanäle:



- + Stege durch seitliches hin- und herdrücken vom Grund lösen und nach oben herausheben, falls erforderlich mit einem Stecheisen nacharbeiten
- + Leerrohr in die Nut legen, es soll leicht klemmen
- + Das Aufbringen der Gipskartonplatten auf die AGEPAN® THD install pro deckt die Leerrohre ab

Bekleidungsplatten auf die AGEPAN® THD install pro montieren

- + Gipskartonplatte (GKB) max. 12,5 mm dick, andere Platten auf Anfrage
- + GKB-Platten raumhoch verlegen, dabei Stoßfugenversatz von mind. 20 cm zur AGEPAN® THD install pro einhalten
- + Befestigung von Gipskartonplatten kann direkt in die AGEPAN® THD install pro erfolgen mit phosphatierten Grobgewindeschrauben der Firmen Dresselhaus, Spax, Knauf, Heco und Würth oder Haubold Klammer (Ausführung s. Tabelle 2)

Befestigung 12,5 mm GKB auf AGEPAN® THD install pro

Befestigungsmittel	Randabstand (Plattenrand)	Reihenabstand	Abstand vertikal
Schnellbauschraube (Grogewinde) Ø 3,9 x 35 mm Ø 5,5 x 38 mm	≥ 25 mm	≤ 400 mm	≤ 150 mm
Klammer Haubold KG 745 CNK (Winkel 30°)	≥ 25 mm	≤ 400 mm	≤ 80 mm

Tabelle 2

- + Befestigung von Konsollasten mit handelsüblichen Vollgewindeschrauben direkt in die AGEPAN® THD install pro. Abstand zu Installationskanälen mind. 10 cm
- + Konsollast pro Schraube bis zu 25 kg
- + Anbringen größerer Lasten (z. B. Hängeschränke) erfolgt in das Ständerwerk oder in die innere Beplankung der AGEPAN® OSB Ecoboard
- + Die aktuellen Verarbeitungshinweise der Befestigungsmittelhersteller sind zu beachten

Einsatzgebiete

- + Einsatz als Installationsebene und Innendämmung
- + Anwendung auf vollflächigen Untergründen
- + Bekleidungen aus Gipskartonplatten direkt befestigbar
- + Verputzbar mit Kalk- und Lehmputzen

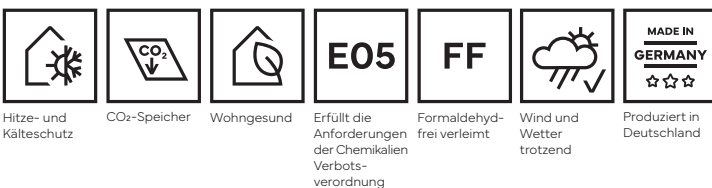


DAS THEMA NACHHALTIGKEIT HAT FÜR UNS ZENTRALE BEDEUTUNG.

Die Umwelt zu schützen ist Teil unserer Unternehmenskultur. Bei Sonae Arauco verpflichten wir uns zur Einhaltung des Konzepts zur nachhaltigen Nutzung der Rohstoffe und respektieren diese Prinzipien aktiv im gesamten Produktionsablauf. AGEPAN® Produkte tragen dazu bei, die Herausforderungen des Klimawandels zu bewältigen.



AGEPAN® gestaltet die Zukunft des Bauens mit nachhaltigen Holzfasernerlösungen, die Menschen und Natur verbinden. Wir möchten, dass jedes Bauprojekt das Klima schont und die Lebensqualität steigert – heute und für kommende Generationen.



Achten Sie auf entsprechend zertifizierte Produkte: PEFC-zertifizierte Produkte sind auf Nachfrage und Verfügbarkeit lieferbar. Bitte bei Bestellung angeben.

Produktflyer, Oktober 2025

Produkt- und Unternehmensnamen in diesem Produktflyer sind Handelsnamen oder eingetragene Warenzeichen. Reproduktion nur mit ausdrücklicher Genehmigung von Sonae Arauco. Sonae Arauco übernimmt keine Haftung für Fehler oder Irrtümer. Dieser Produktflyer entspricht dem technischen Stand zum Druckzeitpunkt und gilt zusammen mit weiteren Unterlagen von AGEPAN®. Verarbeitungshinweise und baurechtliche Bestimmungen sind zu beachten. Die Materialeignung ist für den Einsatz zu prüfen.

Ihr AGEPAN® Partner

AGEPAN®

www.sonaearauco.com