

SONAE
ARAUCO



Taking wood further



LEVAMOS A MADEIRA MAIS LONGE

A SONAE ARAUCO NASCE DA ALIANÇA ENTRE DUAS GRANDES MARCAS DO MUNDO DA MADEIRA: SONAE INDÚSTRIA E ARAUCO. AMBAS PARTILHAM A MESMA AMBIÇÃO DE CRESCIMENTO INTERNACIONAL E VISÃO DE LONGO-PRAZO DO NEGÓCIO. AMBAS ACREDITAM QUE TUDO O QUE FAZEM É PELAS PESSOAS E POR UM PLANETA MELHOR. AMBAS SONHAM COM UM FUTURO RENOVÁVEL E SUSTENTÁVEL.

É COM ORGULHO QUE A SONAE ARAUCO PARTILHA A SUA ALMA INDUSTRIAL COM O MUNDO.

JUNTOS, LEVAMOS A MADEIRA MAIS LONGE.

Taking Wood Further ➤

Em 2016, anunciamos a criação da Sonae Arauco, nascida de uma parceria entre a Sonae Indústria e a Arauco. Tem sido um prazer liderar a nossa empresa nesta nova era de crescimento sustentável.

A Sonae Arauco tem como objetivo principal ser a marca de referência e a escolha preferencial para os nossos clientes, colaboradores e fornecedores, em harmonia com as comunidades onde estamos.

Acreditamos em parcerias sustentáveis neste mundo inspirado na madeira. Queremos procurar sempre a excelência e os melhores resultados, em aliança com os nossos parceiros de negócio em todas as regiões do mundo onde operamos.

Devemos ir ao encontro das ambições dos nossos clientes, oferecendo-lhes uma combinação de conhecimento industrial, funcionalidade, qualidade, *design* e preço.

Assumimos, claramente, o propósito de criar soluções inspiradas na madeira para uma vida melhor, um futuro melhor e um planeta melhor.

Na Sonae Arauco iremos sempre mais longe.

We take wood further.

Rui Correia

CEO Sonae Arauco



A NOSSA ALMA

VISÃO

A NOSSA VISÃO É CRIAR SOLUÇÕES DE MADEIRA PARA UMA VIDA E UM PLANETA MELHORES.

Acreditamos no valor da madeira na vida das pessoas. O nosso propósito é criar soluções de madeira, que sejam sustentáveis e melhorem a qualidade de vida. Ambicionamos ser a marca de eleição dos nossos clientes, colaboradores, fornecedores e das comunidades onde nos inserimos. A nossa visão é criar soluções de madeira para uma vida melhor, um futuro melhor e um planeta melhor.



MISSÃO

**A NOSSA MISSÃO
É PROPORCIONAR
PRODUTOS DERIVADOS
DE MADEIRA QUE
MELHOREM A VIDA
DAS PESSOAS.**

Temos uma alma industrial e acreditamos em parcerias que perduram no tempo. Procuramos a excelência e os melhores resultados de longo-prazo, para nós e para os nossos parceiros. Queremos levar as ambições dos nossos clientes ainda mais longe, oferecendo-lhes a melhor relação entre competência industrial, funcionalidade, qualidade, *design* e preço.



VALORES

TEMOS ORGULHO NA NOSSA ALMA INDUSTRIAL

Com uma visão de crescimento sólido e de longo-prazo do negócio, somos uma empresa que nasce com raízes fortes e com a ambição de perdurar por gerações. Temos a coragem de correr riscos e a capacidade financeira para os encarar como novos desafios, sabendo que os nossos conhecimentos e elevados padrões de qualidade nos levarão sempre mais longe.

› **ESPECIALIZAÇÃO
EM DERIVADOS
DE MADEIRA**

› **VISÃO DE
LONGO-PRAZO
DO NEGÓCIO**

› **AMBIÇÃO DE
CRESCIMENTO
SÓLIDO**

OS NOSSOS PRODUTOS MELHORAM A VIDA

Levamos a inovação e transformação da madeira mais longe, para ser uma empresa de referência no sector, a nível internacional. Mais do que produzir produtos derivados da madeira, criamos soluções sustentáveis e renováveis, que se adaptam às diferentes necessidades e melhoram a vida das pessoas.

› **SUSTENTABILIDADE
RENOVÁVEL**

› **INOVAÇÃO**

› **PERSONALIZAÇÃO
DE SOLUÇÕES**

ACREDITAMOS EM ALIANÇAS DURADOURAS COMO A MADEIRA

Acreditamos no trabalho em equipa, em espaços de trabalho seguros, na cooperação e em parcerias de longo-prazo. A ética e transparência são as raízes da nossa integridade de negócio e do compromisso que assumimos com os nossos clientes, colaboradores, fornecedores e comunidades onde estamos presentes. Respeitar o ambiente faz parte da nossa natureza e das nossas prioridades.

> ÉTICA
E TRANSPARÊNCIA

> PARCERIAS DE
LONGO-PRAZO

> SEGURANÇA
E BOA CIDADANIA



AS NOSSAS RAÍZES

DUAS HISTÓRIAS QUE INSPIRAM UMA NOVA HISTÓRIA DE FUTURO

A Sonae Indústria tem uma história.
A Arauco também. Juntas, têm
a melhor história sobre madeira
para contar ao mundo.



SONAE

SONAE INDÚSTRIA

Fundada em 1959, a Sonae Indústria é uma empresa multinacional de painéis derivados de madeira. Do norte de Portugal chegou a todo o mundo, desenvolvendo produtos para as indústrias de mobiliário, construção e decoração que melhoram a vida das pessoas.

Utilizando a madeira como a matéria-prima de tudo aquilo que produz, a Sonae Indústria assumiu, desde a sua origem, o compromisso de utilizar os recursos naturais de uma forma sustentada e de reduzir ao máximo o impacto ambiental das suas atividades.

Em 2016, estabeleceu uma parceria com a Arauco, um dos maiores produtores de recursos florestais em todo o mundo, dando origem à Sonae Arauco. Para além desta aliança estratégica, a Sonae Indústria detém hoje a maior unidade industrial de painéis de aglomerados de partículas da América do Norte, bem como unidades industriais de laminados de alta pressão e componentes para móveis, em Portugal e na Alemanha.

1959

FUNDAÇÃO DA SONAE

A SONAE foi fundada na Maia, onde tem a sua sede, com o objetivo de produzir termolaminados decorativos.

1971

A expansão e diversificação da Sonae Indústria começou em 1971, ao assumir o controlo da Novopan, uma fábrica de aglomerados de madeira, localizada perto do Porto. Paralelamente foi instalada a primeira linha de revestimento melamínico em Portugal e iniciou-se a produção de componentes para as indústrias de mobiliário e decoração de interiores.

1993

AQUISIÇÃO DA TAFISA

Aquisição da Tafisa, no Canadá, que é hoje uma das maiores fábricas de aglomerados de madeira do mundo, e também de novas fábricas no Brasil (painéis de aglomerado e MDF) e em África do Sul (painéis de aglomerado).



SONAE INDÚSTRIA

1963

A LAMINITE foi lançada no mercado e é hoje conhecida mundialmente como o laminado decorativo da Sonae Indústria.

1989

A Sonae Indústria era já líder no sector de aglomerado de madeira em Portugal e iniciou o seu processo de internacionalização e expansão, através da aquisição de uma empresa de aglomerado de partículas no Reino Unido.

2001

Aquisição da Sappi Novobord, na África do Sul. Ao mesmo tempo, a Sonae Indústria iniciou um ambicioso programa de diversificação da sua gama de produtos e modernização dos ativos técnicos, com investimentos importantes em França, Alemanha, Portugal, Espanha, Reino Unido, Brasil e Canadá.

2011

INNOVUS®

Lançamento da marca Innovus® – produtos decorativos da Sonae Indústria.



1998

Aquisição da Glunz (Alemanha) e da Isoroy (França).



2005-2006

Parceria com a Tarkett (Alemanha) – 2005. Aquisição da Hornitex (Alemanha) e Darbo (França) – 2006.

2016

Parceria estratégica com a Arauco.





ARAUCO

Criada em 1970 com a ambição de produzir e gerir recursos florestais renováveis, a Arauco é hoje uma referência internacional em termos de superfície florestal e instalações industriais, eficiência, padrões de produção, inovação, responsabilidade ambiental e compromisso social.

Do Chile, a Arauco chega a mais de 75 países. Ao longo de quase 50 anos, tem aumentado e valorizado as suas plantações florestais através da investigação permanente e da aplicação das melhores práticas globais referentes à sustentabilidade, proteção das florestas, solos e biodiversidade das suas áreas florestais para as gerações futuras.

1970



Construção das fábricas de celulose Arauco e Constitución, nas regiões chilenas de Maule e Biobío.

1990

É criada a empresa florestal Bioforest S.A. e o negócio da Energia da Arauco, que visa produzir e vender energia elétrica a partir das suas fábricas de celulose Arauco e Constitución.

1996

A Arauco inicia o seu processo de internacionalização com a aquisição, em 1996, de ativos do Alto Paraná na Argentina.

A Arauco e a Arauco e Constitución juntam-se para criar a empresa Celulosa Arauco y Constitución S.A.

1979

Criação do negócio de painéis derivados de madeira da Arauco, com a construção de uma fábrica de aglomerado no Complexo Horcones, que entrou em funcionamento em 1998. Este negócio cresceu e hoje a fábrica produz uma vasta gama de painéis MDF, MDP, HB e de aglomerado.



1995

2005



Aquisição dos ativos do grupo francês Louis Dreyfus, transferindo os seus investimentos para o negócio da Exploração Florestal na Argentina e no Brasil.

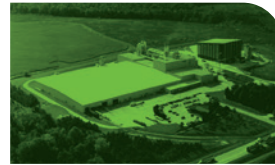
2009

A Arauco anuncia uma joint venture com a Stora Enso no Uruguai e inicia a construção do Complexo Industrial Montes del Plata, que inclui uma fábrica de celulose, uma unidade de produção de energia a partir de biomassa e um porto. Estas instalações entraram em funcionamento em 2014.

2007

A Arauco e a Stora Enso estabelecem uma aliança no Brasil, que permite à Arauco continuar a expandir a sua presença neste mercado.

2012



Crescimento significativo do negócio de painéis de derivados de madeira quando a fábrica de painéis MDP em Teno, no Chile, começou a funcionar; com a aquisição de ativos em Moncure, na Carolina do Norte, EUA; e com a aquisição da Flakeboard, uma empresa sediada nos EUA com cinco fábricas de MDF e de painéis de aglomerado de partículas neste país e com duas fábricas no Canadá.

2016

Parceria estratégica com a Sonae Indústria.

SONAE ARAUCO PRESENÇA MUNDIAL

— Versão atualizada em 2021



QUEM SOMOS

**UMA ALMA
ORGULHOSAMENTE
INDUSTRIAL
E SUSTENTÁVEL**

UMA ALIANÇA QUE UNE A EXPERIÊNCIA DO PASSADO AO POTENCIAL DO FUTURO

Com 20 unidades industriais e comerciais em 9 países e 2 continentes, e cerca de 2600 colaboradores em todo o mundo, somos uma das maiores produtoras mundiais de painéis derivados de madeira. Os nossos produtos podem ser encontrados em 76 países, levando a nossa inspiração a todo o lado.



LEVAMOS A MADEIRA MAIS LONGE

A Sonae Arauco resulta da aliança entre a Sonae Indústria e a Arauco. Esta parceria nasce com o propósito de criar soluções inspiradas na madeira para um mundo e um futuro melhor, e engloba todas as unidades de produção de painéis derivados de madeira, químicos e papel impregnado na Europa e África do Sul.

SONAE ARAUCO EM NÚMEROS

2.600 PESSOAS

20 UNIDADES
INDUSTRIAIS
E COMERCIAIS

9 PAÍSES
ÁFRICA DO SUL, ALEMANHA, ESPANHA,
FRANÇA, MARROCOS, PAÍSES BAIXOS,
PORTUGAL, REINO UNIDO E SUÍÇA

76 PAÍSES
ONDE VENDEMOS OS
NOSSOS PRODUTOS

950 MILHÕES
DE EUROS —
VOLUME DE NEGÓCIOS

3.920 MILHÕES
DE M³ —
CAPACIDADE DE PRODUÇÃO

OS NOSSOS PRODUTOS



Innovus Coloured MDF

EM CADA PRODUTO, UMA SOLUÇÃO DE MADEIRA INOVADORA

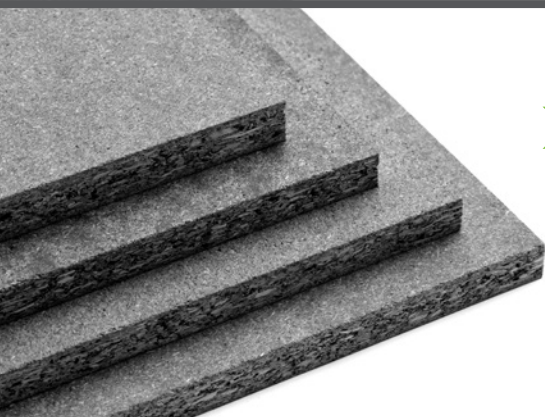
O nosso propósito é desenvolver soluções inspiradas em madeira que combinam conhecimento industrial, funcionalidade, qualidade, design e preço. Mais do que criarmos produtos com base em painéis derivados de madeira, oferecemos soluções que melhoram a vida das pessoas.

Os painéis derivados de madeira são a base de tudo aquilo que fazemos e uma alternativa mais flexível, sustentável e funcional à madeira maciça.



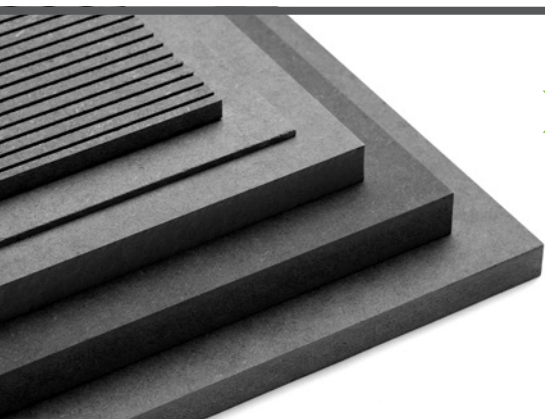
Mais eficientes na utilização de recursos e com uma maior flexibilidade dimensional, permitem-nos criar diferentes soluções. Os painéis de derivados de madeira têm um número crescente de aplicações, como mobiliário para casa e escritórios, cozinhas e armários de casas de banho, portas, paredes e objetos de decoração.

OS NOSSOS PRODUTOS BASE:



➤ **PAINÉIS DE AGLOMERADO DE PARTÍCULAS (PB)**

Um produto muito versátil e indicado para a generalidade das utilizações nas indústrias de mobiliário e construção.



➤ **PAINÉIS DE FIBRAS DE MÉDIA DENSIDADE (MDF)**

Um excelente substituto da madeira maciça e ideal para o mobiliário, pavimentos e indústria da construção.



➤ **PAINÉIS DE FIBRAS ORIENTADAS (OSB)**

Um produto altamente resistente e indicado para aplicações estruturais e não-estruturais na indústria da construção.

Na Sonae Arauco, todos os painéis derivados de madeira (PB e MDF) estão disponíveis com propriedades adicionais, como a reação melhorada ao fogo (FR) e o reforço de resistência à humidade (MR), cumprindo as exigências ambientais mais rigorosas no que diz respeito às emissões de formaldeído.

Tanto os painéis de Aglomerados de Partículas (PB), como os painéis de Aglomerados de Fibras de Média Densidade (MDF), têm um papel vital na Innovus®, uma marca Sonae Arauco que oferece soluções completas para utilização em projetos de decoração interior. Desde a gama decorativa de Melamínicos (MF), Termolaminados (HPL) e Compactos (HPL C), passando pela réplica fiel da madeira na gama Innovus® Essence, ou pelas potencialidades de cor do Innovus® Coloured MDF, há um conjunto de soluções que se ajustam na perfeição à vida das pessoas.

Innovus® está presente a nível mundial há mais de 10 anos e foi lançada na África do Sul em 2021, ano em que substituiu a coleção Novolam na categoria de produtos decorativos. Atualmente, os nossos produtos base são comercializados na África do Sul sob as marcas Novogold™, Novowood™ e Novolite™.

A gama Core & Technical® apresenta uma ampla oferta de produtos adaptados às mais variadas exigências técnicas. Os painéis PB, MDF e OSB dispõem de uma elevada performance técnica e possibilidades de aplicação, como mobiliário residencial e de escritório, cozinhas, armários, portas e paredes.

Para construções, renovações ou extensões, as soluções AGEPAN® SYSTEM da Sonae Arauco são ideais para utilização em telhados, paredes e chão.



PESSOAS E SUSTENTABILIDADE



SÃO AS PESSOAS QUE LEVAM A SONAE ARAUCO MAIS LONGE

Na Sonae Arauco, acreditamos que são as pessoas que todos os dias impulsionam o nosso futuro. O bem-estar e a segurança dos nossos colaboradores são a nossa maior prioridade. Apoiamos o seu desenvolvimento pessoal e profissional para poderem concretizar os seus objetivos, através de formação constante e do encorajamento à participação ativa em programas académicos. Esforçamo-nos para atrair pessoas excecionais e esperamos que todos contribuam com ideias e estejam fortemente empenhados no sucesso da nossa empresa. Para nós, cada colaborador é único e acreditamos que é da individualidade de cada um que nasce a riqueza de todos os que são Sonae Arauco. Juntos, temos a certeza de que vamos mais longe.

SEGURANÇA E SAÚDE NO TRABALHO

Para garantir o conforto e segurança permanentes dos nossos colaboradores, todas as atividades da Sonae Arauco estão sujeitas a uma abordagem preventiva em relação à gestão da segurança, higiene e saúde no trabalho que prevê:

-
- > A redução e controlo dos riscos, com o objetivo de prevenir incidentes, acidentes, ferimentos e doenças ocupacionais;
-
- > Proporcionar e manter a segurança das fábricas e dos locais de trabalho em geral, para além dos equipamentos;
-
- > Formação dos colaboradores e o compromisso de melhoria contínua em todos estes processos.
-

EDUCAÇÃO E COMUNIDADE

Comprometemo-nos com a prática, estímulo e promoção da responsabilidade social através da adoção de um comportamento ético, melhorando a qualidade de vida dos nossos colaboradores e das suas famílias, assim como das comunidades onde estamos presentes.

Uma vez que a nossa atividade está diretamente ligada ao uso de recursos naturais, assumimos a grande responsabilidade de promover uma educação ambiental e alertar para a preservação do meio ambiente.

RESPEITAR O AMBIENTE FAZ PARTE DA NOSSA NATUREZA

Na Sonae Arauco estamos comprometidos com o conceito de exploração sustentável das matérias-primas e respeitamos ativamente estes princípios em todas as nossas práticas empresariais.

Acreditamos em cadeias de valor eficientes capazes de estimular o investimento e a gestão ativa das florestas. Os painéis derivados de madeira contribuem para o uso sustentável dos recursos florestais, uma vez que:

- São uma alternativa valiosa à madeira maciça;
- A flexibilidade dimensional permite fabricar produtos com dimensões feitas à medida;
- Comparados com outros materiais de construção, tais como o aço e o betão, tem impactos ambientais significativamente inferiores;
- Têm um efeito positivo no aquecimento global através da melhoria da eficiência energética;
- Quando usados para fins relacionados com a construção funcionam como armazenadores de carbono, ajudando a atenuar as emissões de CO₂;
- No final da sua vida útil podem ser reciclados e transformados em novos produtos reentrando, assim, num ciclo contínuo de reciclagem.



CICLO DE VIDA DA MADEIRA E DE PRODUTOS DERIVADOS

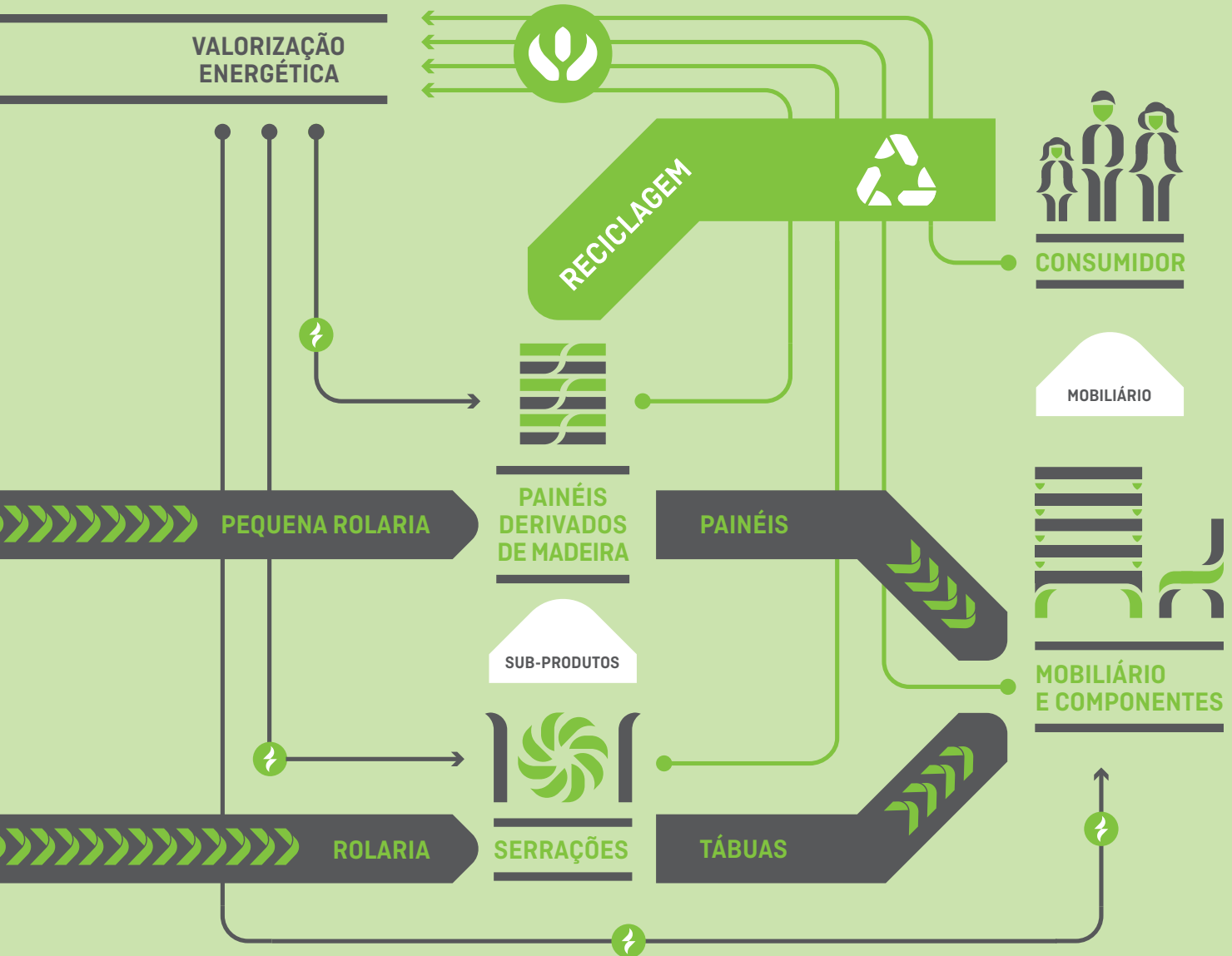




SÓ A MADEIRA QUE
NÃO PODE SER RECICLADA,
DEVE SER USADA COMO
FONTE DE ENERGIA.



A RECICLAGEM PROLONGA A VIDA
DA FLORESTA, PERMITE QUE O CARBONO
SE MANTENHA CONSERVADO E PREVINE
A SUA COMBUSTÃO E CONSEQUENTE
LIBERTAÇÃO DE CO₂ PARA A ATMOSFERA



PRÉMIOS E CERTIFICAÇÕES

PRÉMIOS



Melhor Iniciativa Empresarial Big Data na edição dos Prémios IngenierosVA, Espanha, distinção resultante do trabalho realizado na criação da fábrica do futuro - o desenvolvimento da Indústria 4.0.



Prémio Inovação na Construção na categoria de Materiais e Produtos, com os novos acabamentos da marca de produtos decorativos Innovus: Stucco e Fusion.



Prémio Inovação AVK na categoria de Produtos Inovadores / Compósitos ou Aplicações: os compósitos de fibra de madeira moldável 3D, um produto desenvolvido em conjunto pela Sonae Arauco e BASF.

CERTIFICAÇÕES

A madeira que utilizamos na Sonae Arauco provém de origens geridas de forma responsável. As nossas operações industriais estão certificadas pela norma da cadeia de custódia do FSC® (Forest Stewardship Council®) e, adicionalmente, as operações europeias também estão certificadas pela cadeia de responsabilidade do PEFC™ (Programme for the Endorsement of Forest Certification Schemes).

Todas as nossas fábricas são certificadas pela Gestão Ambiental, Gestão da Qualidade e Gestão da Saúde e Segurança no Trabalho, de acordo com as normas internacionais ISO 9001, ISO 14001 e ISO 18001, sendo que a maioria está também certificada pela Gestão de Energia, de acordo com a norma internacional ISO 50001..



