

SONAE  
ARAUCO



Taking wood further





## LLEVAMOS LA MADERA MÁS LEJOS

SONAE ARAUCO NACE DE LA ALIANZA ENTRE DOS GRANDES MARCAS DEL MUNDO DE LA MADERA: SONAE INDÚSTRIA Y ARAUCO. AMBAS COMPARTEN LA MISMA AMBICIÓN DE CRECIMIENTO INTERNACIONAL Y LA VISIÓN A LARGO PLAZO DEL NEGOCIO. AMBAS CREEN QUE TODO LO QUE HACEMOS ES POR LAS PERSONAS Y POR UN PLANETA MEJOR. AMBAS SUEÑAN CON UN FUTURO RENOVABLE Y SOSTENIBLE.

SONAE ARAUCO COMPARTE CON ORGULLO SU ALMA INDUSTRIAL CON EL MUNDO.

JUNTOS, LLEVAMOS LA MADERA MÁS LEJOS.

The background features two large, overlapping, light green curved shapes that sweep from the top-left towards the bottom-right, creating a sense of movement and flow.

Taking Wood Further ➤

En 2016, anunciamos la creación de Sonae Arauco, nacida de una alianza entre Sonae Indústria y Arauco. Ha sido un placer liderar nuestra empresa en esta nueva era de crecimiento sostenible.

Sonae Arauco tiene como objetivo principal ser la marca de referencia y la opción preferida de nuestros clientes, colaboradores y proveedores, en armonía con las comunidades donde operamos.

Creemos en alianzas sostenibles en este mundo inspirado en la madera. Queremos buscar siempre la excelencia y los mejores resultados, junto con nuestros interlocutores comerciales en todas las regiones del mundo donde operamos.

Debemos ir al encuentro de las ambiciones de nuestros clientes, ofreciéndoles una combinación de conocimiento industrial, funcionalidad, calidad, diseño y precio.

Asumimos claramente el propósito de crear soluciones inspiradas en la madera para una vida mejor, un futuro mejor y un planeta mejor.

En Sonae Arauco llegaremos siempre más lejos.

We take wood further.

Rui Correia

---

Presidente Sonae Arauco



## NUESTRA ALMA

---



## VISIÓN

---

### NUESTRA VISIÓN ES CREAR SOLUCIONES DE MADERA PARA UNA VIDA Y UN PLANETA MEJOR.

---

Creemos en el valor de la madera en la vida de las personas. Nuestro propósito es crear soluciones de madera, que sean sostenibles y mejoren la calidad de vida. Nuestro objetivo es ser la marca preferida de nuestros clientes, colaboradores, proveedores y de las comunidades donde nos insertamos. Nuestra visión es crear soluciones de madera para una vida mejor, un futuro mejor y un planeta mejor.

## MISIÓN

## NUESTRA MISIÓN ES PROPORCIONAR SOLUCIONES DE MADERA QUE MEJOREN LA VIDA DE LAS PERSONAS.

Tenemos un alma industrial y creemos en alianzas que perduran en el tiempo. Buscamos la excelencia y los mejores resultados a largo plazo, para nosotros y para nuestros socios. Queremos llevar las ambiciones de nuestros clientes aún más lejos, ofreciéndoles la mejor relación entre competencia industrial, funcionalidad, calidad, diseño y precio.



## VALORES

---

# ESTAMOS ORGULLOSOS DE NUESTRA ALMA INDUSTRIAL

---

Con una visión de crecimiento sólido y a largo plazo del negocio, somos una empresa que nace con fuertes raíces y con la ambición de perdurar por generaciones. Tenemos la valentía de correr riesgos y la capacidad financiera para enfrentarlos como nuevos desafíos, sabiendo que nuestros conocimientos y elevados estándares de calidad siempre nos llevarán más lejos.

---

› **ESPECIALIZACIÓN  
EN DERIVADOS  
DE MADERA**

› **VISIÓN A LARGO  
PLAZO DEL  
NEGOCIO**

› **AMBICIÓN DE  
CRECIMIENTO  
SÓLIDO**

## NUESTROS PRODUCTOS MEJORAN LA VIDA

---

Llevamos más lejos la innovación y transformación de la madera, para ser una empresa líder en el sector a nivel internacional. Más que fabricar productos derivados de la madera, creamos soluciones sostenibles y renovables, que se adaptan a los diferentes objetivos y mejoran la vida de las personas.

---

› **SOSTENIBILIDAD  
RENOVABLE**

---

› **INNOVACIÓN**

---

› **SOLUCIONES  
PERSONALIZADAS**

---



## CREEMOS EN ALIANZAS TAN DURADERAS COMO LA MADERA

Creemos en el trabajo en equipo, en espacios de trabajo seguros, en la cooperación y las alianzas a largo plazo. La ética y la transparencia son las raíces de nuestra integridad de negocio y del compromiso que asumimos con nuestros clientes, colaboradores, proveedores y comunidades donde operamos. Respetar el medio ambiente forma parte de nuestra naturaleza y de nuestras prioridades.

> ÉTICA Y  
TRANSPARENCIA

> ALIANZAS A  
LARGO PLAZO

> SEGURIDAD Y  
BUENA CIUDADANÍA





# NUESTRAS RAÍCES

---

# DOS HISTORIAS QUE INSPIRAN UNA NUEVA HISTORIA DE FUTURO

---

Juntas, Sonae Indústria y Arauco  
tienen la mejor historia  
sobre madera para contarle  
al mundo.



# SONAE

---

## SONAE INDÚSTRIA

Fundada en 1959, Sonae Indústria es una empresa multinacional de tableros derivados de madera. Desde el norte de Portugal se extendió por todo el mundo, desarrollando productos para las industrias del mueble, construcción y decoración que mejoran la vida de las personas.

Utilizando la madera como materia prima de todo aquello que produce, Sonae Indústria asumió, desde su origen, el compromiso de utilizar los recursos naturales de forma sostenible y de reducir al máximo el impacto ambiental de sus actividades.

En 2016 estableció una alianza con Arauco, uno de los mayores productores de recursos forestales en todo el mundo, dando origen a Sonae Arauco. Además de esta alianza estratégica, hoy en día Sonae Indústria posee la mayor unidad industrial de tableros aglomerados de partículas de América del Norte, así como unidades industriales de laminados de alta presión y componentes para muebles en Portugal y en Alemania.

# 1959

## FUNDACIÓN DE SONAE

SONAE se fundó en Maia, donde tiene su sede, con el objetivo de producir laminados decorativos.

# 1971

La expansión y diversificación de Sonae Indústria comenzó en 1971 al asumir el control de Novopan, una fábrica de tableros aglomerados de madera situada cerca de Oporto. Paralelamente fue instalada la primera línea de revestimiento melamínico en Portugal y comenzó la producción de componentes para la industria del mueble y la decoración de interiores.

# 1993

## AQUISIÇÃO DA TAFISA

Adquisición de Tafisa en Canadá, que actualmente es una de las mayores fábricas de tableros aglomerados de madera del mundo, y también de nuevas fábricas en Brasil (de tableros aglomerados y MDF) y en Sudáfrica (tableros aglomerados).



# SONAE INDÚSTRIA

# 1963

LAMINITE fue lanzada en el mercado y actualmente es conocida mundialmente como el laminado decorativo de Sonae Indústria.

# 1989

Sonae Indústria ya era líder en el sector de tableros aglomerados de madera en Portugal y comenzó su proceso de internacionalización y expansión con la adquisición de una empresa de tablero aglomerado de partículas en el Reino Unido.

## 2001

Adquisición de Sappi Novobord, en Sudáfrica. Al mismo tiempo, Sonae Indústria comenzó un ambicioso programa de diversificación de su gama de productos y modernización de los activos técnicos, con importantes inversiones en Francia, Alemania, Portugal, España, Reino Unido, Brasil y Canadá.

## 2011

### INNOVUS®

Lanzamiento de la marca Innovus® – productos de decoración de Sonae Indústria.



## 1998

Adquisición de Glunz (Alemania) e Isoroy (Francia).



## 2005-2006

Alianza con Tarkett (Alemania) – 2005.  
Adquisición de Hornitex (Alemania) y Darbo (Francia) – 2006.

## 2016

Alianza estratégica con Arauco.







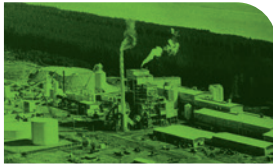
---

## ARAUCO

Creada en 1970 con el objetivo de producir y gestionar recursos forestales renovables, hoy en día Arauco es una referencia internacional en términos de superficie forestal e instalaciones industriales, eficiencia, estándares de producción, innovación, responsabilidad ambiental y compromiso social.

Desde Chile, Arauco ha llegado a más de 75 países. A lo largo de casi 50 años ha aumentado y valorizado sus plantaciones forestales a través de la investigación permanente y de la aplicación de las mejores prácticas globales referentes a sostenibilidad, protección de los bosques, suelos y biodiversidad de sus áreas forestales para las generaciones futuras.

## 1970



Construcción de las plantas de Celulosa Arauco y Celulosa Constitución, en las regiones del Maule y Biobío, en Chile.

## 1990

En 1990 se crea la empresa de investigaciones forestales Bioforest S.A. y se constituye el negocio de Energía de Arauco, con el objeto de producir energía eléctrica en las plantas de Celulosa Arauco y Constitución.

## 1996

Arauco comienza el proceso de internacionalización con la adquisición, en 1996, de los activos de Alto Paraná en Argentina.

Celulosa Arauco y Celulosa Constitución se fusionan en 1979 para formar la empresa Celulosa Arauco y Constitución S.A.

## 1979

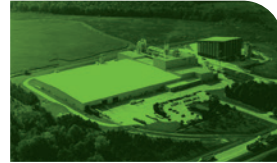
En 1995 se crea el negocio de Paneles de Arauco con la construcción de la planta de terciados ubicada en el Complejo Horcones, la cual entra en operaciones en 1998. Posteriormente, este negocio crece, llegando a elaborar hoy una amplia variedad de tableros MDF, MDP, HB y Terciados.



## 1995



## 2012



En 2012, el negocio de tableros tuvo un importante crecimiento con el inicio de las operaciones de la planta de tableros Medium Density Particleboard (MDP), en Teno, Chile; la adquisición de los activos de Moncure, en Carolina del Norte, Estados Unidos; y la adquisición de la empresa Flakeboard, en Estados Unidos, con cinco plantas de MDF y aglomerado ubicadas en dicho país y dos en Canadá.

## 2007

En 2007 se concreta una alianza en Brasil con Stora Enso, lo cual le permite a Arauco seguir ampliando su presencia en este mercado.

En 2005 se compran los activos del grupo francés Louis Dreyfus, traspasando estas inversiones al área Forestal en Argentina y Brasil.



## 2005

En 2009, Arauco anuncia un *joint-venture* con la empresa Stora Enso en Uruguay, a partir del cual se inicia la construcción del Complejo Industrial Montes del Plata, que contempla una planta de celulosa, una unidad generadora de energía a partir de biomasa y un terminal portuario. Estas instalaciones comienzan a operar en 2014.

## 2009

Alianza estratégica con Sonae Indústria.

## 2016

# SONAE ARAUCO PRESENCIA MUNDIAL

— Versión actualizada en 2021



## QUIÉNES SOMOS

---

**UN ALMA  
ORGULLOSAMENTE  
INDUSTRIAL  
Y SOSTENIBLE**

## UNA ALIANZA QUE ENLAZA LA EXPERIENCIA DEL PASADO AL POTENCIAL DEL FUTURO

---

Con 20 unidades industriales y comerciales en 9 países y 2 continentes, y cerca de 2600 colaboradores en todo el mundo, Sonae Arauco es una de las mayores productoras mundiales de tableros derivados de madera. Nuestros productos llegan a 76 países, llevando nuestra inspiración a todo el mundo.



## LLEVAMOS LA MADERA MÁS LEJOS

---

Sonae Arauco resulta de la alianza entre Sonae Indústria y Arauco. Esta asociación nace con el propósito de crear soluciones inspiradas en la madera para un mundo y un futuro mejor, y engloba todas las unidades de producción de tableros derivados de madera, químicos y papel impregnado en Europa y Sudáfrica.

## SONAE ARAUCO EN NÚMEROS

---

**2.600** PERSONAS

---

**20** UNIDADES  
INDUSTRIALES  
Y COMERCIALES

---

**9** PAÍSES  
ALEMANIA, ESPAÑA, FRANCIA,  
MARRUECOS, PAÍSES BAJOS, PORTUGAL,  
REINO UNIDO, SUDÁFRICA Y SUIZA

---

**76** PAÍSES  
DONDE VENDEMOS  
NUESTROS PRODUCTOS

---

**950** MILLONES  
DE EUROS —  
VOLUMEN DE NEGOCIOS

---

**3.920** MILLONES  
DE M<sup>3</sup> —  
CAPACIDAD DE PRODUCCIÓN

# NUESTROS PRODUCTOS

---



Innovus Coloured MDF



---

## EN CADA PRODUCTO, UNA SOLUCIÓN DE MADERA INNOVADORA

---

Nuestro propósito es desarrollar soluciones inspiradas en madera que combinen conocimiento industrial, funcionalidad, calidad, diseño y precio. Más que crear productos con base en tableros derivados de madera, ofrecemos soluciones que mejoran la vida de las personas.

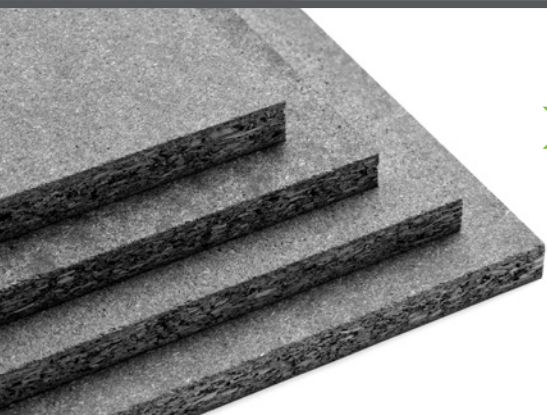
Los tableros derivados de madera son la base de todo aquello que hacemos y la alternativa más flexible, sostenible y funcional a la madera maciza.



Más eficientes en la utilización de recursos y con una mayor flexibilidad en las dimensiones, nos permiten crear soluciones ajustadas a las necesidades de las personas. Asistimos con gran satisfacción a la sustitución de la madera maciza por los tableros de derivados de madera en un número creciente de aplicaciones, como mobiliario doméstico y de oficina, cocinas y armarios de baño, puertas, paredes y objetos de decoración.

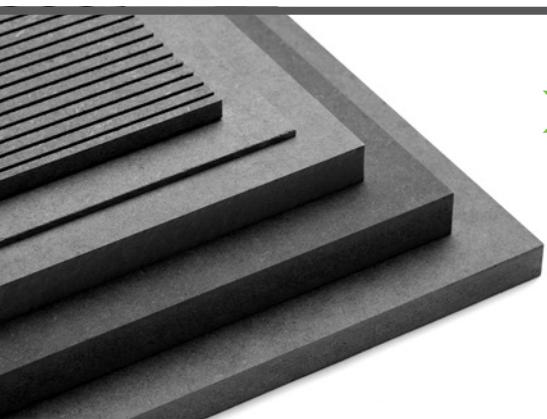
## NUESTROS PRODUCTOS BASE:

---



### ➤ **TABLEROS AGLOMERADOS DE PARTÍCULAS (PB)**

Un producto muy versátil y adecuado para aplicaciones generales en las industrias del mueble y construcción.



### ➤ **TABLEROS DE FIBRAS DE MEDIA DENSIDAD (MDF)**

Un excelente sustituto de la madera maciza, ideal para muebles, pavimentos e industria de la construcción.



### ➤ **TABLEROS DE PARTÍCULAS ORIENTADAS (OSB)**

Un producto altamente resistente y adecuado para aplicaciones estructurales y no estructurales en la industria de la construcción.



En Sonae Arauco, todos los tableros derivados de madera (PB y MDF) están disponibles con propiedades adicionales tales como la mejora de la reacción al fuego (FR) y el refuerzo de la resistencia a la humedad (MR), cumpliendo los requisitos medioambientales más estrictos con respecto a las emisiones de formaldehído.

Tanto los tableros Aglomerados de Partículas (PB), como los tableros de Fibras de Media Densidad (MDF) tienen un papel vital en Innovus®, una marca de Sonae Arauco que ofrece soluciones completas para utilizar en proyectos de decoración de interiores. Desde la gama decorativa de Melamínicos (MF), Termolaminados (HPL) y Compactos (HPL C), pasando por la réplica fiel de la madera en la gama Innovus® Essence, o por las potencialidades de color de Innovus® Coloured MDF, hay un conjunto de soluciones que se adaptan perfectamente a la vida de las personas.

Innovus® se dio a conocer internacionalmente hace más de 10 años. En 2021 aterrizó en Sudáfrica, donde sustituyó a la colección Novolam en la categoría de productos decorativos. Actualmente, nuestros principales productos se comercializan en Sudáfrica con las marcas Novogold™, Novowood™ y Novolite™.

Core & Technical® ofrece una amplia gama de productos adaptados a los más variados requisitos técnicos. Nuestra gama de productos de aglomerado de partículas, MDF y OSB ofrece elevadas prestaciones técnicas y variadas posibilidades de aplicación, como muebles residenciales y de oficina, cocinas, despachos, puertas y paredes.

En construcciones, renovaciones o ampliaciones, las soluciones AGEPAN® SYSTEM de Sonae Arauco son ideales para techados, paredes y suelos.





# PERSONAS Y SOSTENIBILIDAD

---



## LAS PERSONAS SON LAS QUE LLEVAN A SONAE ARAUCO MÁS LEJOS

---

Creemos que las personas son las que todos los días impulsan nuestro futuro. El bienestar y la seguridad de nuestros colaboradores es nuestra mayor prioridad. Apoyamos su desarrollo personal y profesional para que puedan llevar a cabo sus objetivos, a través de la formación permanente y el estímulo para la participación activa en los programas académicos. Nos esforzamos para atraer personas excepcionales y esperamos que todos contribuyan con ideas y estén fuertemente involucrados en el éxito de la nuestra empresa. Para nosotros cada trabajador es único y creemos que de la individualidad de cada uno, nace la riqueza de todos los que constituyen Sonae Arauco. Juntos, estamos seguros de que llegaremos más lejos.

### SALUD Y SEGURIDAD EN EL TRABAJO

---

Para garantizar el confort y la seguridad permanente de nuestros trabajadores, todas las actividades de Sonae Arauco están sujetas a un enfoque preventivo en la gestión de la seguridad, higiene y salud en el trabajo, que prevé:

- 
- > La reducción y el control de los riesgos, con el objetivo de prevenir incidentes, accidentes, lesiones y enfermedades profesionales;
- 
- > Proporcionar y mantener la seguridad de las fábricas y de los locales de trabajo en general, además de los equipos;
- 
- > La formación de los trabajadores y el compromiso de mejora continua en todos estos procesos.
-

## EDUCACIÓN Y COMUNIDAD

---

Estamos comprometidos con la práctica, fomento y promoción de la responsabilidad social mediante la adopción de un comportamiento ético, la mejora de la calidad de vida de nuestros trabajadores y sus familias, así como de las comunidades en las que operamos.

Dado que nuestra actividad está directamente relacionada con el uso de recursos naturales, asumimos la gran responsabilidad de promover una educación ambiental y alertar para la preservación del medio ambiente.

## RESPETAR EL MEDIO AMBIENTE FORMA PARTE DE NUESTRA NATURALEZA

---

En Sonae Arauco estamos comprometidos con el concepto de explotación sostenible de las materias primas y respetamos activamente estos principios en todas nuestras prácticas empresariales.

Creemos en las cadenas de valor eficientes capaces de estimular la inversión y la gestión activa de los bosques. Además, los tableros derivados de madera contribuyen a la utilización sostenible de los recursos forestales, ya que:

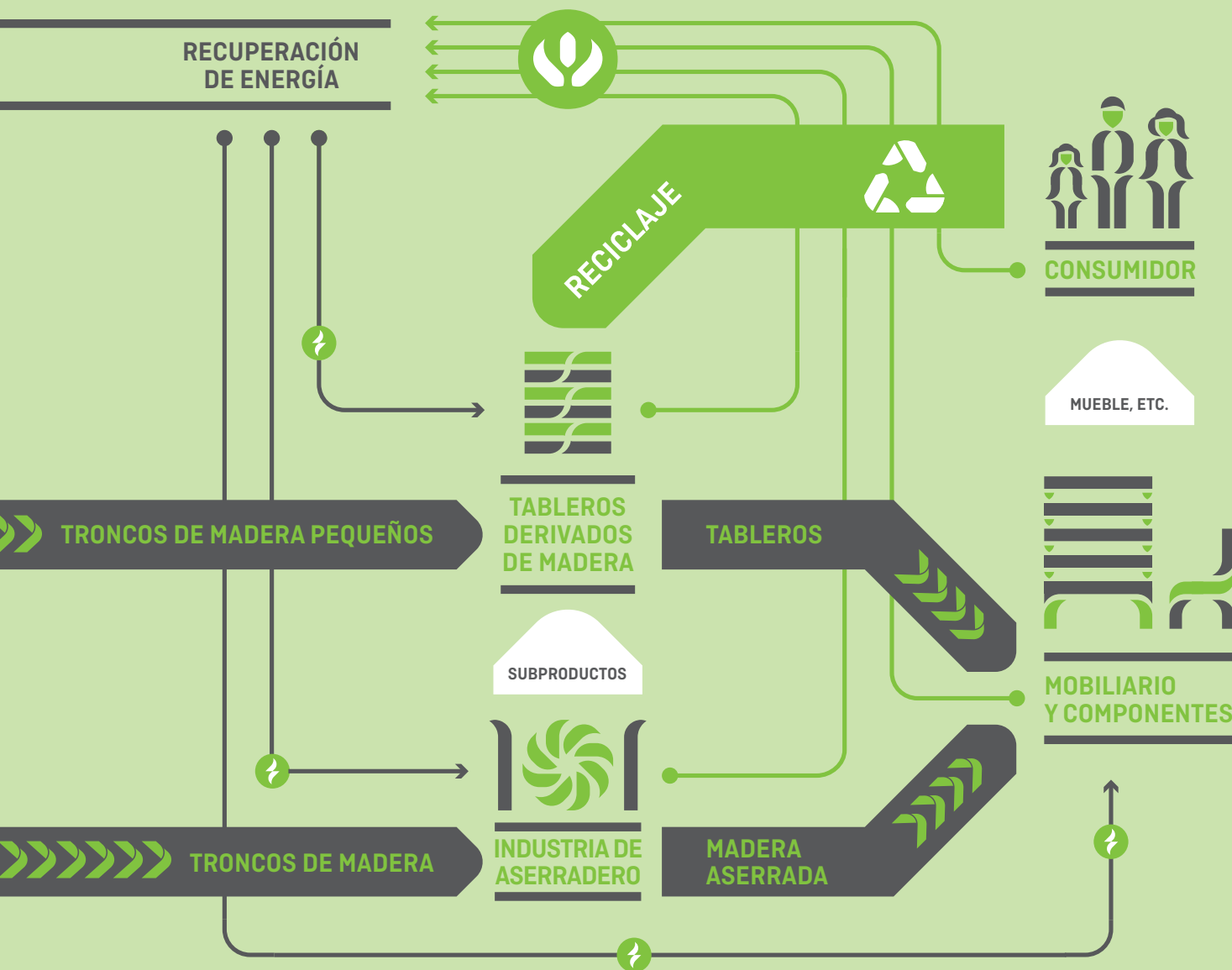
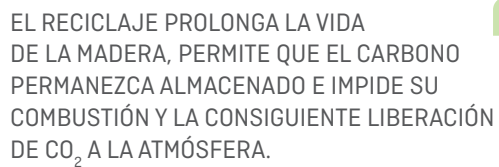
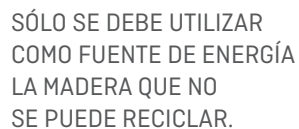
- Son una alternativa valiosa a la madera maciza;
- La flexibilidad dimensional permite la fabricación de productos con dimensiones hechas a medida;
- En comparación con otros materiales de construcción como el acero y el hormigón, tienen impactos ambientales significativamente más bajos;
- Tienen un efecto positivo sobre el calentamiento global al mejorar la eficiencia energética;
- Cuando se utilizan para fines relacionados con la construcción, almacenan carbono, ayudando a mitigar las emisiones de CO<sub>2</sub>;
- Al final de su vida útil pueden ser reciclados y transformados en nuevos productos, entrando así en un ciclo continuo de reciclaje





# CICLO DE VIDA DE LA MADERA Y DE LOS PRODUCTOS DERIVADOS DE MADERA





## PREMIOS Y CERTIFICACIONES

---

## PREMIOS

---



**“Mejor Iniciativa Empresarial Big Data de España”** en la primera edición de los Premios IngenierosVA. Esta distinción resulta del trabajo realizado en la creación de la fábrica del futuro, el desarrollo de la Industria 4.0.



**Premio Innovación en la Construcción** en la categoría Materiales y Productos gracias a los nuevos acabados de la marca de productos decorativos Innovus: Stucco y Fusion.



**Premio de Innovación AVK** en la Categoría de Productos Innovadores, compuestos o aplicaciones por el producto que Sonae Arauco y BASF han desarrollado de manera conjunta: los compuestos de fibra de madera moldeable 3D.



## CERTIFICACIONES

---

La madera que utilizamos en Sonae Arauco proviene de orígenes gestionados de forma sostenible y por lo tanto estamos certificados por los dos mayores sistemas de certificación de la gestión forestal y de la cadena de responsabilidad: PEFC™ (Programme for the Endorsement of Forest Certification Schemes) y FSC® (Forest Stewardship Council®).

Todas nuestras fábricas están certificadas por la Gestión Ambiental, Gestión de la Calidad y Gestión de la Salud y Seguridad en el Trabajo, con arreglo a las normas internacionales ISO 9001, ISO 14001 e ISO 18001, y la mayoría también están certificadas por la Gestión de la Energía, de acuerdo con la norma internacional ISO 50001.



