

 **AGEPAN**[®]

**AUCH
ERHÄTLICH:**

AGEPAN[®]
THD install pro –
mit vorgefrästen
Schlitzen



AGEPAN[®] THD install

Die druckfeste Installationsebene.

A brand of
SONAE 
ARAUCO

DIE CLEVERE LÖSUNG FÜR INNEN

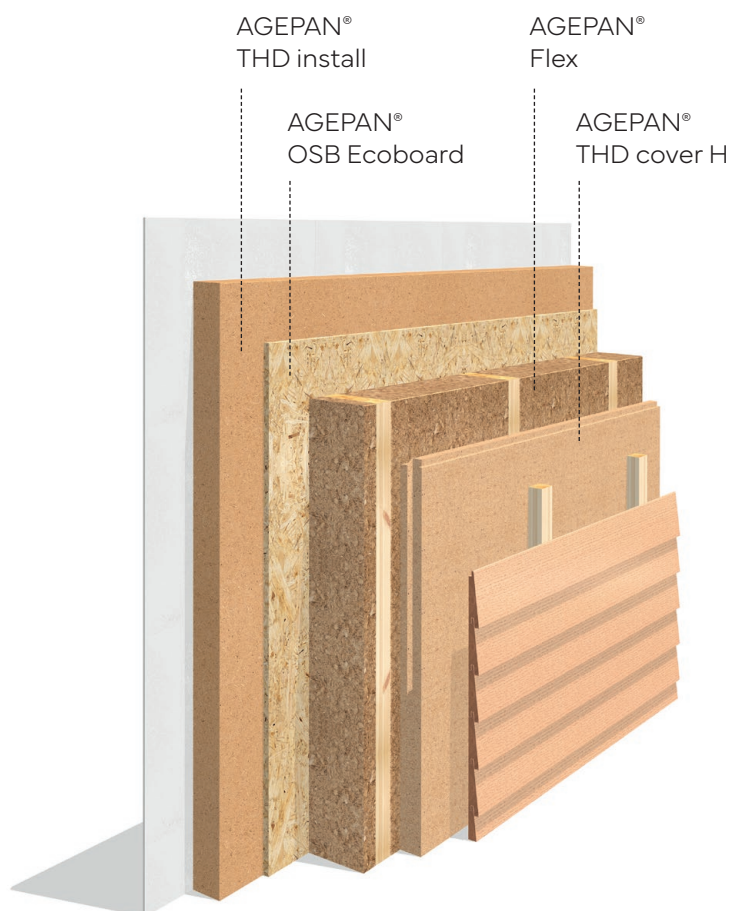
AGEPAN® THD install überzeugt als vielseitige Holzfaserplatte nach EN 13171 im Innenbereich als Wand- und Dachdämmung. Diffusionsoffen, wärmedämmend und sorptionsfähig, sorgt sie für ausgeglichene Temperaturen und ein angenehmes, behagliches Raumklima – der perfekte Baustein für komfortables Wohnen.

Ihre druckfeste Oberfläche macht sie zur optimalen Wahl – sowohl als Installationsebene sowie auch als zuverlässige Innendämmung. Die feste Deckschicht erlaubt die direkte Befestigung von Gipsbauplatten und sogar Putzbeschichtungen mit zugelassenen Systemen (z. B. Rotkalk von Knauf Gips KG) oder mit Lehmputzen.

Die natürlichen Holzfasern tragen durch ihre hygroskopischen Eigenschaften aktiv zu einem angenehmen Raumklima bei: stabile Temperaturen und spürbar mehr Wohnkomfort. Die abriebfeste Oberfläche und die besonders saubere, mühelose Bearbeitung machen die AGEPAN® THD install auch in der Verarbeitung zu einer überzeugenden Lösung.

Trägt Lasten ohne Kompromisse

Durch das einzigartige asymmetrische Rohdichteprofil und die damit verbundene, feste Deckschicht lassen sich beispielsweise Bilder oder leichte Regale bis zu 25 kg je Schraube befestigen, ohne die Dampfbremse zu beschädigen. Vorbohren ist nicht notwendig.



+ EINFACHE BEFESTIGUNG

Leichte Konsollasten, wie Bilder oder Regale (bis zu 25 kg pro Schraube), können direkt ohne Dübel oder zusätzliches Befestigungsmaterial angebracht werden. Kürzere Schrauben genügen, was Zeit beim Einbau spart und gleichzeitig die Dampfbremsebene schützt.



+ ALLES AUS EINER HAND

Kompatible, perfekt aufeinander abgestimmte Systemprodukte für maximale Sicherheit und reibungslose Abläufe.

+ ABRIEBFESTE OBERFLÄCHE

Dank der stabilen, druck- und abriebfesten Oberfläche entsteht weniger Faserabrieb im Putz. Das beschleunigt die Verarbeitung, senkt Zeit- und Kostenaufwand und vermeidet Nacharbeiten.



+ DIREKT VERPUTZBAR

Mit zugelassenen Systemen wie Knauf, Claytec, etc.

+ QUALITÄTS-PRODUKT

Hohe Standards, nachhaltig produziert in Deutschland – und damit ein geringer CO₂-Fußabdruck.

+ ZUKUNFTSORIENTIERT

Umweltfreundliches Produkt: Holz als natürlicher CO₂-Speicher, das zu 100 % aus verantwortungsvoller, kontrollierter bzw. zertifizierter Waldwirtschaft stammt.



Einsatzgebiete Anwendungsbereich nach DIN 4108-10-2021-11

Wand		
	Dämmung von Holzrahmen-, Holztafelbauweise und vergleichbaren Gefachen	WH
	Innendämmung der Wand	WI
	Dämmung von Raumtrennwänden	WTR

Lieferinformationen

Dicke (mm)	Kante	Format (mm)	Deckmaß (mm)	Deckmaß Platte (m ²)	Stück/Paket	Pakete/Palette	Gewicht/Palette (kg)
40	stumpf	2650 x 600	2650 x 600	1,59	28	1	430
60	stumpf	2650 x 600	2650 x 600	1,59	18	1	430
80	stumpf	2650 x 600	2650 x 600	1,59	14	1	430

Technische Daten

Eigenschaft	Einheit	Wert
Produktnorm		DIN EN 13171
Rohdichte ρ	kg/m ³	~ 230
Nennwert Wärmeleitfähigkeit λ_D	W/mK	0,049
Bemessungswert Wärmeleitfähigkeit λ_B	W/mK	0,051
Wasserdampfdiffusionswiderstandszahl μ	-	3
Druckspannung/-festigkeit	kPa	40 mm, 60 mm Plattendicke: ≥ 250 80 mm Plattendicke: ≥ 200
Zugfestigkeit senkrecht zur Plattenebene	kPa	40 mm, 60 mm Plattendicke: ≥ 15 80 mm Plattendicke: ≥ 10
Kurzzeitige Wasseraufnahme	kg/m ²	≤ 1
Spezifische Wärmekapazität	J/kgK	2100
Maximale Einsatztemperatur	°C	110
Formaldehyd-Emissionsklasse		E1*, NAF (<0,03 ppm)
Brandverhalten Euroklasse nach DIN EN 13501-1		E
Plattenkennzeichnung		40 mm, 60 mm Plattendicke: WF-EN 13171-T4-CS(10/Y)250-TR15-WS1,0-MU3; 80 mm Plattendicke: WF-EN 13171-T4-CS(10/Y)200-TR10-WS1,0-MU3
Entsorgung		Altholzkategorie: A2/Abfallschlüsselnummern (AVV): 030105, 170201

*Erfüllt die Anforderungen nach Chemikalien-Verbotsverordnung [E05]
NAF = No-Added Formaldehyde, formaldehydfrei verleimt

Bauphysikalische Kennwerte

Eigenschaft	Einheit	Plattendicke (mm)		
		40	60	80
Nennwert Wärmedurchlasswiderstand R_D	m ² K/W	0,80	1,20	1,60
Wärmedurchlasswiderstand R	m ² K/W	0,75	1,15	1,50
Wasserdampfdiffusionsäquivalente Luftschichtdicke s_d	m	0,12	0,18	0,24

Allgemeine Hinweise

- + Nur unbeschädigte Platten verarbeiten
- + Einzelne Platten hochkant bewegen
- + Material vor Befeuchtung schützen

Sofern Brandschutzwandkonstruktionen gemäß allgemeinem bauaufsichtlichen Prüfzeugnis (abP) erstellt werden, sind Befestigungsmittel und Abstände entsprechend dem abP einzuhalten. Die Herstellerangaben zu Bekleidungsplatten und Verbindungsmitteln sowie die einschlägigen Normen und Fachregeln sind zu beachten.

Einsatz als Innendämmung und Installationsebene

Vorbereitung des vollflächigen Untergrundes für die Verlegung der AGEPAN® THD install:

- + Geeignete Untergründe sind AGEPAN® OSB 3 Ecoboard und AGEPAN® OSB 4 Ecoboard, Mindestdicke 15 mm
- + OSB-Platten gemäß statischer Erfordernis verlegen und befestigen
- + Luftdichtes Abkleben aller OSB-Plattenstöße, Wandanschlüsse und Durchdringungen
- + Eine Überprüfung der Luftdichtheitsschicht, beispielsweise mittels Blower-Door-Test, wird vor dem Verlegen der AGEPAN® THD install empfohlen

AGEPAN® THD install auf dem vorbereiteten Untergrund verlegen

- + Innen- und Außenseite der AGEPAN® THD install beachten
- + **WICHTIG: Höher verdichtete Deckschicht zeigt raumseitig (Stempelseite)**
- + Platten können horizontal (Abb. 1 a) oder vertikal (Abb. 1 b) verlegt werden
- + Platten passgenau, fugendicht verlegen, Stoßversatz beachten
- + Befestigung der AGEPAN® THD install auf AGEPAN® OSB Ecoboard gemäß der Verlegerichtung
- + Installationen können mit üblichen Holzbearbeitungswerkzeugen eingearbeitet werden
- + Bei 60 mm Plattendicke kann alternativ die AGEPAN® THD install pro eingesetzt werden

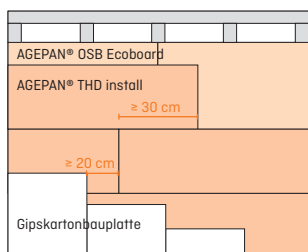


Abb. horizontale Verlegung AGEPAN® THD install auf OSB mit GKB

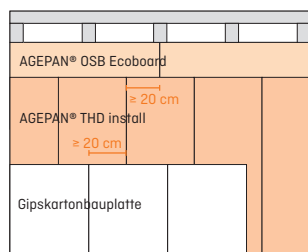


Abb. vertikale Verlegung AGEPAN® THD install auf OSB mit GKB

Bekleidungsplatten auf die AGEPAN® THD install montieren

- + Gipskartonplatte (GKB) max. 12,5 mm dick, andere Platten auf Anfrage
- + Verlegen der GKB-Platten (raumhoch) mit Fugenversatz zu der AGEPAN® THD install gemäß jeweiliger Abb.
- + Befestigung von Gipskartonplatten kann im Wandbereich direkt in die AGEPAN® THD install erfolgen mit phosphatierten Grobgewindeschrauben der Firmen Dresselhaus, Spax, Knauf, Heco und Würth oder Haubold Klammern
- + Befestigung von Gipskartonplatten im Bereich Dachschräge / Decke auf Anfrage

Befestigung 12,5 mm GKB auf AGEPAN® THD install

Befestigungsmittel	Randabstand (Plattenrand)	Reihenabstand	Abstand untereinander
Schnellbauschraube (Grogewinde) Ø 3,9 x 35 mm Ø 5,5 x 38 mm	≥ 25 mm	≤ 400 mm	≤ 150 mm
Klammer Haubold KG 745 CNK (Winkel 30°)	≥ 25 mm	≤ 400 mm	≤ 80 mm

- + Leichte, wandhängende Einzellasten mit einer Belastungswirkung parallel zur Wand, wie beispielsweise Bilder oder Dekorationsartikel, können einfach mit Holzschrauben mit durchgängigem Gewinde und einem Nenndurchmesser von mindestens 5 mm befestigt werden. Maximale Belastung: 25 kg pro Schraube
- + Größere Lasten (z. B. Hängeschränke) werden ins Ständerwerk oder in die innere Beplankung der AGEPAN® OSB Ecoboard montiert
- + Befestigung von Deckenlampen (max. 25 kg) mit Holzschrauben mit durchgängigem Gewinde Ø 6 x 50 mm oder Gipskartondübel möglich
- + Die aktuellen Verarbeitungshinweise der Befestigungsmittelhersteller sind zu beachten

Befestigung horizontal verlegter AGEPAN® THD install auf AGEPAN® OSB Ecoboard

Befestigungsmittel	Abstand Plattenrand	Reihenabstand	Abstand untereinander
Senkkopf-Holzschraube Ø 5 mm	≥ 40 mm	≤ 625 mm	≤ 150 mm
Befestigungsmittel Klammer Haubold (Winkel 30°) KG 700 CNK / BS 29000 für Nutzungsklasse 2	≥ 15 mm	≤ 625 mm	≤ 150 mm
AGEPAN® THD install Plattendicke	40 mm	60 mm	80 mm
Klammerlänge	≥ 75 mm	≥ 75 mm	≥ 100 mm

Befestigung vertikal verlegter AGEPAN® THD install auf AGEPAN® OSB Ecoboard

Befestigungsmittel	Abstand Plattenrand	Reihenabstand	Abstand untereinander
Senkkopf-Holzschraube Ø 5 mm	≥ 40 mm	≤ 150 mm	≤ 625 mm
Befestigungsmittel Klammer Haubold (Winkel 30°) KG 700 CNK / BS 29000 für Nutzungsklasse 2	≥ 15 mm	≤ 150 mm	≤ 625 mm
AGEPAN® THD install Plattendicke	40 mm	60 mm	80 mm
Klammerlänge	≥ 75 mm	≥ 75 mm	≥ 100 mm

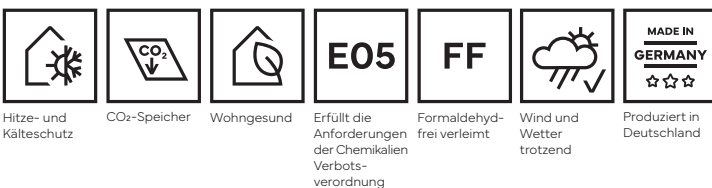


DAS THEMA NACHHALTIGKEIT HAT FÜR UNS ZENTRALE BEDEUTUNG.

Die Umwelt zu schützen ist Teil unserer Unternehmenskultur. Bei Sonae Arauco verpflichten wir uns zur Einhaltung des Konzepts zur nachhaltigen Nutzung der Rohstoffe und respektieren diese Prinzipien aktiv im gesamten Produktionsablauf. AGEPAN® Produkte tragen dazu bei, die Herausforderungen des Klimawandels zu bewältigen.



AGEPAN® gestaltet die Zukunft des Bauens mit nachhaltigen Holzfasernerlösungen, die Menschen und Natur verbinden. Wir möchten, dass jedes Bauprojekt das Klima schont und die Lebensqualität steigert – heute und für kommende Generationen.



Achten Sie auf entsprechend zertifizierte Produkte: PEFC-zertifizierte Produkte sind auf Nachfrage und Verfügbarkeit lieferbar. Bitte bei Bestellung angeben.

Produktflyer, Oktober 2025

Produkt- und Unternehmensnamen in diesem Produktflyer sind Handelsnamen oder eingetragene Warenzeichen. Reproduktion nur mit ausdrücklicher Genehmigung von Sonae Arauco. Sonae Arauco übernimmt keine Haftung für Fehler oder Irrtümer. Dieser Produktflyer entspricht dem technischen Stand zum Druckzeitpunkt und gilt zusammen mit weiteren Unterlagen von AGEPAN®. Verarbeitungshinweise und baurechtliche Bestimmungen sind zu beachten. Die Materialeignung ist für den Einsatz zu prüfen.

AGEPAN®

www.sonaearauco.com

Ihr AGEPAN® Partner