

 **AGEPAN**[®]



**KOMPLETT-
LÖSUNG**

nur bei **AGEPAN**[®]



AGEPAN[®] **THD etics X**

Für Putzfassaden innerhalb
des WDVS.

A brand of
SONAE 
ARAUCO

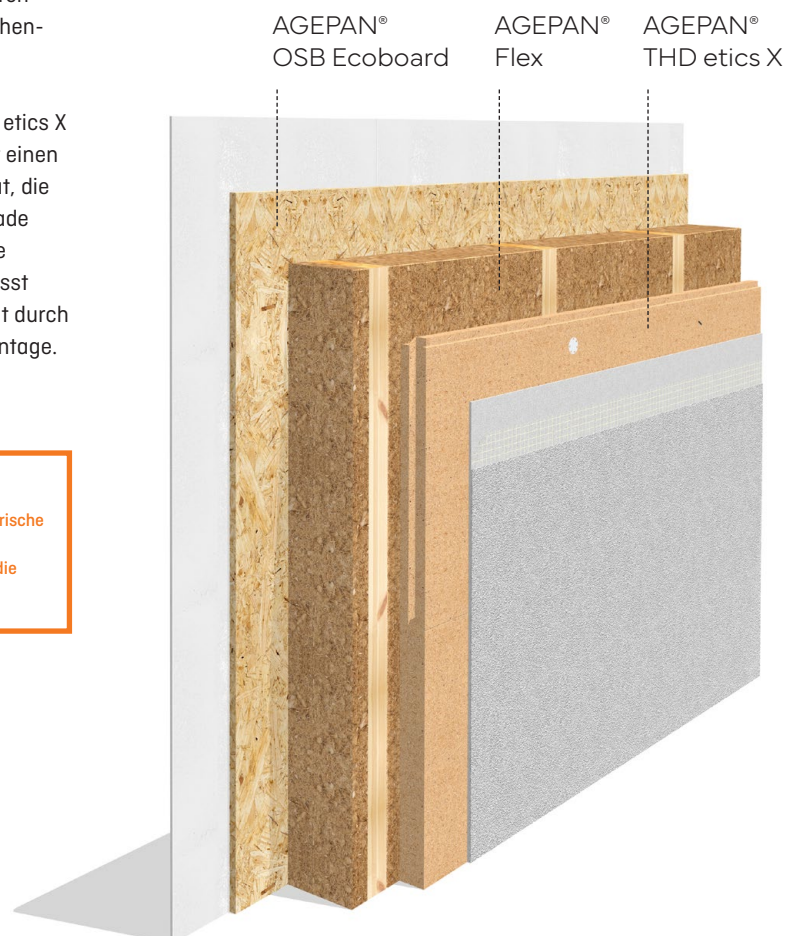
FÜR PUTZFASSADEN INNERHALB DES WDVS

AGEPAN® THD etics X ist eine hochwertige Holzfaserdämmplatte für Wärmedämmverbundsysteme (WDVS), mit umlaufendem Nut- und Federprofil, gefertigt nach DIN EN 13171 zur Verwendung im WDVS gemäß der allgemeinen bauaufsichtlichen Zulassung Z-33.47-1724. Sie ist durchgehend hydrophobiert, wärmedämmend und diffusions-offen und überzeugt im Wärmedämmverbundsystem (WDVS) durch ihr asymmetrisches Rohdichteprofil, das für besondere Oberflächenfestigkeit und Widerstandsfähigkeit sorgt.

Dank ihrer robusten Materialeigenschaften ist die AGEPAN® THD etics X extrem stoßfest und resistent gegen Beschädigungen. Sie bietet einen sehr guten Hitzeschutz sowie eine hohe Wärmespeicherkapazität, die den Bedarf an Heiz- und Kühlenergie reduziert und die Putzfassade wirksam vor Algenwachstum schützt. Die abriebfeste Oberfläche gewährleistet zudem eine lange Lebensdauer. Darüber hinaus lässt sich die Platte außergewöhnlich leicht verarbeiten und überzeugt durch saubere Schnittkanten – ideal für eine effiziente und präzise Montage.

Stark im WDVS

AGEPAN® THD etics X ist extrem stoßfest und widerstandsfähig – das asymmetrische Rohdichteprofil mit der festen Deckschicht reduziert die Gefahr von Aufprallbeschädigungen, sorgt für ein langlebiges WDVS und ermöglicht gleichzeitig die einfache Befestigung von Briefkästen oder Außenlampen.



+ EXTREM STOSSFEST

Das asymmetrische Rohdichteprofil sorgt für extrem hohe Stabilität und minimiert Beschädigungen im Einsatz (widerstandsfähig gegen Beschädigungen an der fertigen Fassade, z. B. durch Spechte oder Fahrräder).



+ HITZESCHUTZ

Angenehmes Raumklima, reduzierter Bedarf an Klimageräten und somit langfristige Energieeinsparungen.



+ BAUAUFSICHTLICH ZUGELASSEN

Sicherheit durch WDVS-Zulassung, verputzbar mit Systempartnern wie Knauf und akurit.



+ SCHNELL UND UNKOMPLIZIERT

Gebäudezubehör, wie Briefkästen oder Lampen, lässt sich mühelos in der festen Oberfläche befestigen.

+ QUALITÄTS-PRODUKT

Hohe Standards, nachhaltig produziert in Deutschland – und damit ein geringer CO₂-Fußabdruck.

+ ZUKUNFTSORIENTIERT

Umweltfreundliches Produkt: Holz als natürlicher CO₂-Speicher, das zu 100 % aus verantwortungsvoller, kontrollierter bzw. zertifizierter Waldwirtschaft stammt.



+ ABRIEBFESTE OBERFLÄCHE

Wenig Staub und Reinigungsaufwand, weniger Faserabrieb im Putz → schneller, zeit- und kostensparend, keine Nachbearbeitung.



+ ANWENDUNGS-SICHER

Hohe Wärmespeicherkapazität, geringes Risiko von Algenwachstum auf der fertigen Fassade, weniger Reklamationen.



Einsatzgebiete Anwendungsbereich nach DIN 4108-10-2021-11

Dach/Decke



Innendämmung der Decke (unterseitig) oder des Daches, Dämmung unter den Sparren/Tragkonstruktion, abgehängte Decke usw.

DI-zg



Wand



Außendämmung der Wand unter Putz

WAP-zh

Dämmung von Holzrahmen-, Holztafelbauweise und vergleichbaren Gefachen

WH

Lieferinformationen

Dicke (mm)	Kante	Format (mm)	Deckmaß (mm)	Deckmaß Platte (m²)	Stück/Paket	Pakete/Palette	Gewicht/Palette (kg)
40	N+F	1890 x 600	1875 x 585	1,1	26	2	570
60	N+F	1890 x 600	1875 x 585	1,1	17	2	570
80*	N+F	1890 x 600	1875 x 585	1,1	13	2	570

* Auf Anfrage

Technische Daten

Eigenschaft	Einheit	Wert
Produktnorm		DIN EN 13171
Rohdichte ρ	kg/m³	~ 230
Nennwert Wärmeleitfähigkeit λ_D	W/mK	0,049
Bemessungswert Wärmeleitfähigkeit λ_B	W/mK	0,051
Wasserdampfdiffusionswiderstandszahl μ	-	3
Druckspannung/-festigkeit	kPa	40 / 60 mm Plattendicke: ≥ 250 80 mm Plattendicke: ≥ 200
Zugfestigkeit senkrecht zur Plattenebene	kPa	40 / 60 mm Plattendicke: ≥ 15 80 mm Plattendicke: ≥ 10
Kurzzeitige Wasseraufnahme	kg/m²	≤ 1
Spezifische Wärmekapazität	J/kgK	2100
Maximale Einsatztemperatur	°C	110
Formaldehyd-Emissionsklasse		E1**; NAF (< 0,03 ppm)
Brandverhalten Euroklasse nach DIN EN 13501-1		E
Freibewitterung		max. 4 Wochen
Plattenkennzeichnung		40 / 60 mm Plattendicke: WF-EN 13171-T4-CS(10/Y)250-TR15-WS1,0-MU3; 80 mm Plattendicke: WF-EN 13171-T4-CS(10/Y)200-TR10-WS1,0-MU3
Zulassungsnummer		Z-33.47-1724
Entsorgung		Altholzkategorie: A2 Abfallschlüsselnummern (AVV): 030105, 170201

** Erfüllt die Anforderungen nach Chemikalien-Verbotsverordnung [E05]

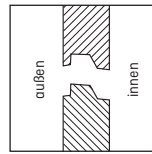
NAF = No-Added Formaldehyde, formaldehydfrei verleimt

Bauphysikalische Kennwerte

Eigenschaft	Einheit	Plattendicke (mm)		
		40	60	80
Nennwert Wärmedurchlasswiderstand R_D	m²K/W	0,80	1,20	1,60
Wärmedurchlasswiderstand R	m²K/W	0,75	1,15	1,50
Wasserdampfdiffusionsäquivalente Luftschichtdicke s_d	m	0,12	0,18	0,24

Allgemeine Hinweise

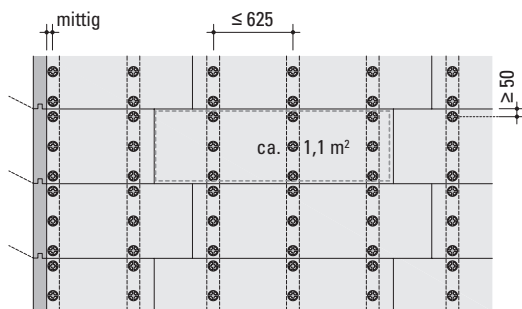
- + Platten trocken lagern und verarbeiten
- + Nur einwandfreie Platten verwenden
- + Innen- und Außenseite beachten (Stempelung zu verputzende Seite)
- + Platten passgenau im Verband mit der Feder nach oben verlegen
- + Stoßversatz mind. 30 cm
- + Zuschnitt der untersten Platten: Nut zurückschneiden
- + Platten auf Sockelanschlussleiste anbringen und fluchtgerecht ausrichten
- + Plattenstöße mit N+F sind im Gefach zulässig, Kreuzfugen sind nicht zulässig
- + Durchdringungen mit Fugendichtband abdichten
- + Freibewitterung bis max. 4 Wochen, bei schlechten Verdunstungsverhältnissen max. 14 Tage
- + Unmittelbar vor dem Putzauftrag: Plattenfeuchte $\leq 13\%$



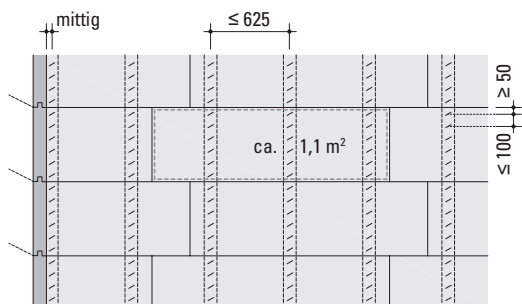
Befestigung

- + Platten auf mind. zwei Holzständern (≤ 625 mm) befestigen
- + Klammern oberflächenbündig versenken
- + Befestigungsmittel gemäß Zulassung abZ/aBG Z-33.47-1724
 - Breitrückenklammern (Edelstahl)
 - Schraubdübel EJOT® ejotherm STR H
 - Schraubdübel Fischer TermoFix 6H-NT

Dübel- und Klammerabstände sind zu beachten:



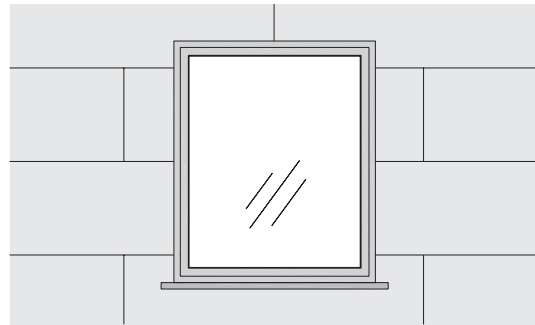
Dübelbefestigung bei fliegenden Stößen



Klammerbefestigung bei fliegenden Stößen

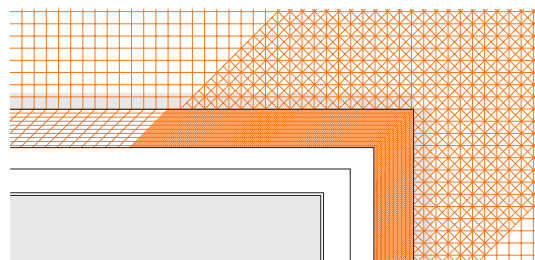
Anschlüsse und Durchdringungen

- + Fensteranschluss, Fensterbankanschluss und sämtliche Durchdringungen schlagregendicht ausführen
- + An Fenster- und Türöffnungen sind Kreuzfugen zu vermeiden



Anschlussgewebe, Grund- und Oberputz

- + Sockelprofile, Anputzleisten und Gewebeeckwinkel setzen und ausrichten
- + Unterputz aufbringen
- + Sämtliches Anschlussgewebe in Armierputz einbetten
- + Diagonalarmierung einbetten



- + Armierungsgewebe einbetten, Schichtdicken gemäß Zulassung sind zu beachten
- + Oberputz aufbringen
- + Ggf. zusätzlichen Anstrich aufbringen (siehe Zulassung)
- + Fugen < 5 mm können mit Dichtstoff nach Vorgabe des Putzherstellers verfugt werden
- + Laibungsbildung mit AGEPAN® UDP möglich



Bitte beachten Sie zwingend die allgemeine bauaufsichtliche Zulassung abZ/aBG Z 33.47-1724 für AGEPAN® THD etics X mit den beiden Putzsystemen Knauf und akurit. Ferner sind die aktuellen Verarbeitungshinweise von AGEPAN® sowie die Hinweise der Putzhersteller zu beachten.

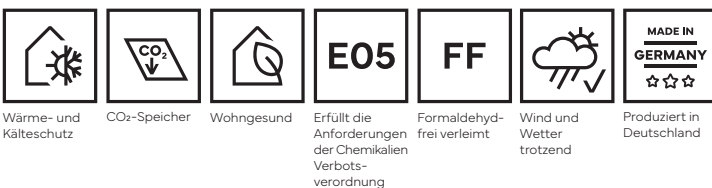


DAS THEMA NACHHALTIGKEIT HAT FÜR UNS ZENTRALE BEDEUTUNG.

Die Umwelt zu schützen ist Teil unserer Unternehmenskultur. Bei Sonae Arauco verpflichten wir uns zur Einhaltung des Konzepts zur nachhaltigen Nutzung der Rohstoffe und respektieren diese Prinzipien aktiv im gesamten Produktionsablauf. AGEPAN® Produkte tragen dazu bei, die Herausforderungen des Klimawandels zu bewältigen.



AGEPAN® gestaltet die Zukunft des Bauens mit nachhaltigen Holzfasernerlösungen, die Menschen und Natur verbinden. Wir möchten, dass jedes Bauprojekt das Klima schont und die Lebensqualität steigert – heute und für kommende Generationen.



Achten Sie auf entsprechend zertifizierte Produkte: PEFC-zertifizierte Produkte sind auf Nachfrage und Verfügbarkeit lieferbar. Bitte bei Bestellung angeben.

Produktflyer, Dezember 2025

Produkt- und Unternehmensnamen in diesem Produktflyer sind Handelsnamen oder eingetragene Warenzeichen. Reproduktion nur mit ausdrücklicher Genehmigung von Sonae Arauco. Sonae Arauco übernimmt keine Haftung für Fehler oder Irrtümer. Dieser Produktflyer entspricht dem technischen Stand zum Druckzeitpunkt und gilt zusammen mit weiteren Unterlagen von AGEPAN®. Verarbeitungshinweise und baurechtliche Bestimmungen sind zu beachten. Die Materialeignung ist für den Einsatz zu prüfen.

Ihr AGEPAN® Partner